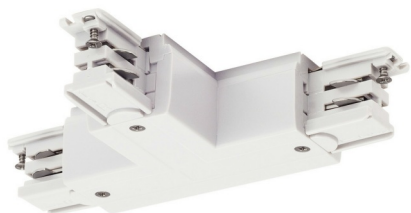


## T-VERBINDER

für S-TRACK 3Phasen-Aufbauschiene, Erde links, weiß



175131

Einspeisemöglichkeit	Nein
Leuchtmittel inklusive	Nein
Länge	9.95 cm
Breite	6.74 cm
Höhe	3.25 cm
Gewicht Netto	0.17 kg
Gewicht Brutto	0.176 kg
Material	Kunststoff/Aluminium
Farbe	weiß
Montageart	Schiene Decke / Schiene Wand

T-Verbinder mit Einspeisemöglichkeit für das 3 Phasen Hochvolt Aufbauschiene-System. Der in mehreren Farbversionen verfügbare Verbinder ist mit Erdleiter links oder rechts erhältlich. Detaillierte Informationen entnehmen Sie bitte der Planungshilfe.