



MASTER LEDtube T8 KVG/VVG



MASTER LEDtube 1200mm HO 12.5W 830 T8

Die Philips MASTER LEDtube KVG/VVG eignen sich hervorragend als Alternative für herkömmliche T8-Leuchtstofflampen am KVG/VVG und ermöglichen erhebliche Energieeinsparungen. Es gibt Ausführungen in drei unterschiedlichen Lichtstromklassen, um auch anspruchsvollen Anforderungen gerecht zu werden: StandardOutput (SO): bis zu 2.000 Lumen , HighOutput (HO): bis zu 3.100 Lumen , UltraOutput (UO): bis zu 3.700 Lumen.

Hinweise

- Nicht für Gleichspannung und/ oder elektronische Schalter geeignet
- Nicht dimmbar
- KVG/VVG Version ausschließlich für Betrieb am konventionellen Vorschaltgerät oder 230V geeignet
- Beim Wechsel zu LEDtube muss überprüft werden, ob die in den Vorschriften geforderten Beleuchtungsstärken eingehalten werden
- Wir weisen darauf hin, dass die Gesamtenergieeffizienz und Lichtverteilung einer Anlage von der Bauart der Anlage bestimmt werden
- Installationshinweise, abrufbar unter www.philips.de/LEDtube, sind zu beachten
- Alle Philips MASTER LEDtubes T8 verfügen über rotierende Endkappen für die optimale Ausrichtung einstellbar auf 0°/ 22,5°/ 45°/ 67,5°/ 90°
- Ein LEDtube Ersatz-Starter ist jeweils in der Handelsverpackung der KVG/VVG Versionen enthalten
- Flimmerarm nach EU 2019/2020

Produkt Daten

Allgemeine Eigenschaften		Schaltzyklus	
Socket	G13 ROT (Rotating) [Medium Bi-Pin Fluorescent]		200000X
EU RoHS-konform	Ja	Referenz für Lichtstrommessung	Sphere
Nennlebensdauer (Nom)	70000 h	Lichttechnische Daten	
		Farbcode	830 [CCT von 3000 K]

MASTER LEDtube T8 KVG/VVG

Ausstrahlungswinkel (Nom)	160 °
Lichtstrom (Nom)	2000 lm
Lichtfarbe	Weiß (WH)
Ähnlichste Farbtemperatur (Nom)	3000 K
Nennlichtausbeute (nom.)	160,00 lm/W
Farbkonsistenz	<6
Farbwiedergabeindex (Nom.)	80
Restlichtstrom am Ende der	70 %
Nennlebensdauer (Nom.)	

Elektrische Kenndaten

Eingangsfrequenz	50 bis 60 Hz
Power (Rated) (Nom)	12,5 W
Lampenstrom (max.)	63 mA
Lampenstrom (min.)	52 mA
Startzeit (Nom)	0,5 s
Aufwärmzeit bis 60 % Licht (Nom.)	0,5 s
Leistungsfaktor (Nom)	0,9
Spannung (Nom)	220-240 V

Temperaturkenndaten

Umgebungstemperatur (max.)	45 °C
Umgebungstemperatur (min.)	-20 °C
Lagertemperatur (max)	65 °C
Lagertemperatur (min)	-40 °C
Gehäusetemperatur (max)	50 °C

Dimmen

Dimmbar	Nein
---------	------

Mechanische Kenndaten

Kolbenausführung	Satiniert
Kolbenmaterial	Kunststoff
Produktlänge	1200 mm
Kolbenform	Röhre, doppelseitig gesockelt

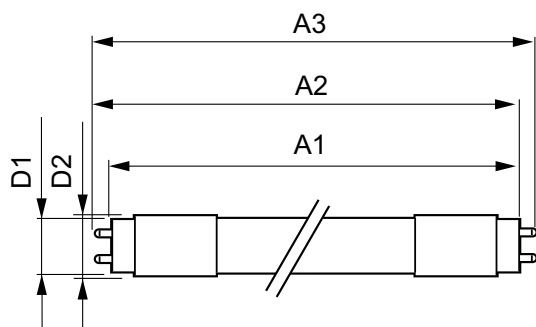
Zulassungen und Anwendungseigenschaften

Energieeffizienzklasse	C
Energiesparendes Produkt	ja
Zeichen & Zertifikate	RoHS compliance TUV CE KEMA-KEUR(DEKRA) Zertifikat
Energieverbrauch kWh/1.000 Std.	13 kWh
EPREL-Registrierungsnummer	403590

Produktdaten

Gesamt-Produktcode	871869959235600
Bestell-Produktname	MASTER LEDtube 1200mm HO 12.5W 830 T8
EAN/UPC - Produkt	8718699592356
Bestellcode	59235600
Anzahl pro Verpackung	1
SAP-Zähler - Pakete pro Außenkarton	10
SAP-Material	929001922602
Nettogewicht (Einzelteil)	0,270 kg

Abmessungsskizzen

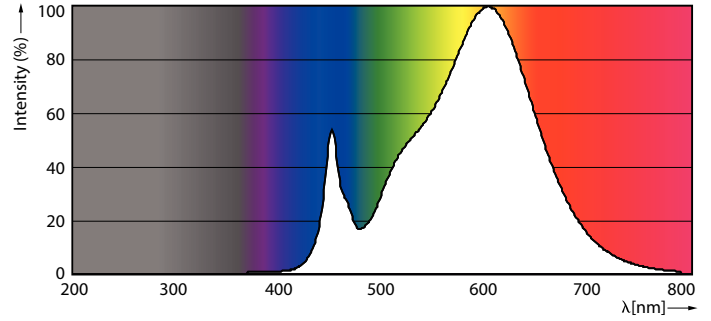
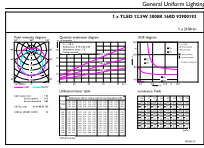


MASTER LEDtube 1200mm HO 12.5W 830 T8

Product	D1	D2	A1	A2	A3
MASTER LEDtube 1200mm HO 12.5W 830 T8	25,8 mm	28 mm	1198,2 mm	1205,3 mm	1212,4 mm

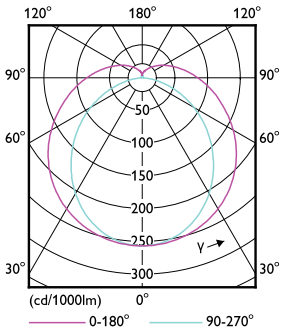
MASTER LEDtube T8 KVG/VVG

Photometrische Daten



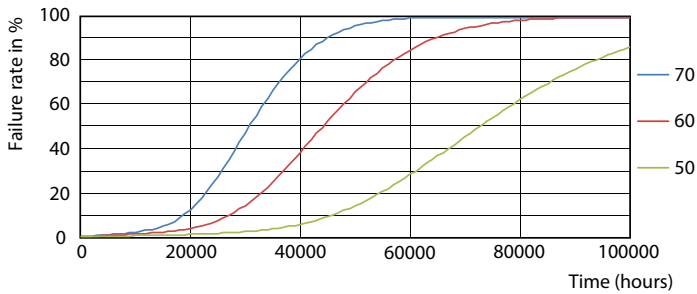
LEDtube MAS HO 12.5W G13 830 16D ND

LEDtube MAS HO 12.5W G13 830 16D ND

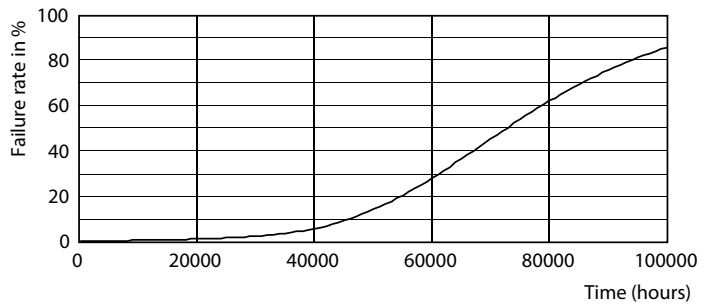


LEDtube MAS HO 12.5W G13 830 16D ND

Lebensdauer



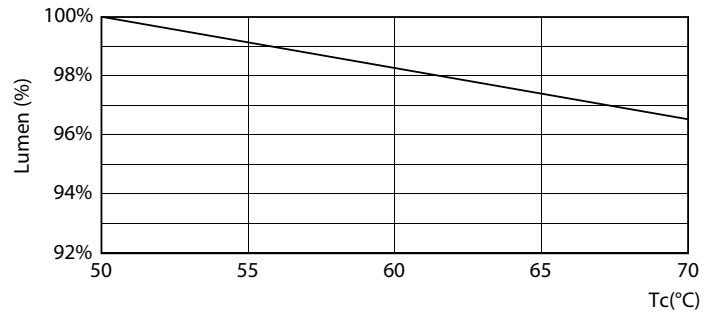
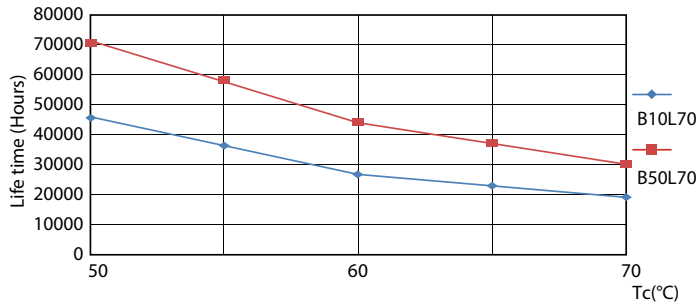
LEDtube MAS SLR 12,5W 70K FailureRate-LED-LED



LEDtube_70K-LED

MASTER LEDtube T8 KVG/VVG

Lebensdauer



LEDtube MAS SLR 12,5W 70K LifetimeVsTc-LED-LED

LEDtube MAS SLR 12,5W 70K LumenVsTc-LMP-LMP



LEDtube_70K-LMP

