



# MASTER LEDtube T5 230V



## MASTER LEDtube 1200mm HO 26W 865 T5

Die Philips MASTER LEDtube T5 220-240V eignen sich hervorragend als Konversionslampe für herkömmliche T5-Leuchtstofflampen und ermöglichen erhebliche Energieeinsparungen gegenüber herkömmlichen T5 Leuchtstofflampen.

### Hinweise

- Zertifizierung inkl. Anforderungen aus der Sicherheitsnorm IEC 62776 für zweiseitig gesockelte Lampen (geprüft durch TÜV Süd)
- Beim Wechsel auf LEDtube muss überprüft werden, ob die in den Vorschriften geforderten Beleuchtungsstärken eingehalten werden. Wir weisen darauf hin, dass die Gesamtenergieeffizienz und Lichtverteilung einer Anlage von der Bauart der Anlage bestimmt werden.
- Lampe ist in trockenen Umgebungen einzusetzen und nur in Verbindung mit einer für den Anwendungsbereich zugelassenen Leuchte zubetreiben
- Bitte beachten Sie die Hinweise zu Konversionslampen (Umverdrahtung) vom ZVEI/VDE unter: <https://www.zvei.org/presse-medien/publikationen/einsatz-von-led-lampen-als-alternative-zu-zweiseitig-gesockelten-leuchtstofflampen-in-leuchten/>

### Produkt Daten

| Allgemeine Eigenschaften       |                       | Ähnlichste Farbtemperatur (Nom)                   |              |
|--------------------------------|-----------------------|---|--------------|
| Sockel                         | G5 [ G5]              | Ähnlichste Farbtemperatur (Nom)                   | 6500 K       |
| EU RoHS-konform                | Ja                    | Nennlichtausbeute (nom.)                          | 150,00 lm/W  |
| Nennlebensdauer (Nom)          | 50000 h               | Farbkonsistenz                                    | <6           |
| Schaltzyklus                   | 200000X               | Farbwiedergabeindex (Nom.)                        | 80           |
| Referenz für Lichtstrommessung | Sphere                | Restlichtstrom am Ende der Nennlebensdauer (Nom.) | 70 %         |
| Lichttechnische Daten          |                       | Elektrische Kenndaten                             |              |
| Farbcode                       | 865 [ CCT von 6500 K] | Eingangsfrequenz                                  | 50 bis 60 Hz |
| Ausstrahlungswinkel (Nom)      | 200 °                 | Power (Rated) (Nom)                               | 26 W         |
| Lichtstrom (Nom)               | 3900 lm               | Lampenstrom (Nom)                                 | 125 mA       |
| Lichtfarbe                     | Cool Daylight         | Startzeit (Nom)                                   | 0,5 s        |

# MASTER LEDtube T5 230V

|                                   |           |
|-----------------------------------|-----------|
| Aufwärmzeit bis 60 % Licht (Nom.) | 0.5 s     |
| Leistungsfaktor (Nom)             | 0.92      |
| Spannung (Nom)                    | 220-240 V |

## Temperaturdaten

|                            |        |
|----------------------------|--------|
| Umgebungstemperatur (max.) | 45 °C  |
| Umgebungstemperatur (min.) | -20 °C |
| Lagertemperatur (max)      | 65 °C  |
| Lagertemperatur (min)      | -40 °C |
| Gehäusetemperatur (max)    | 70 °C  |

## Dimmen

|         |      |
|---------|------|
| Dimmbar | Nein |
|---------|------|

## Mechanische Kenndaten

|                  |                               |
|------------------|-------------------------------|
| Kolbenausführung | Satiniert                     |
| Kolbenmaterial   | Glass                         |
| Produktlänge     | 1200 mm                       |
| Kolbenform       | Röhre, doppelseitig gesockelt |

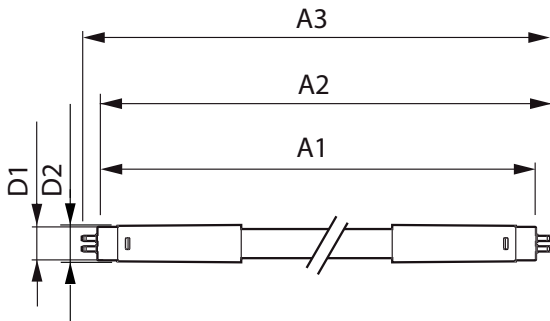
## Zulassungen und Anwendungseigenschaften

|                                 |  |
|---------------------------------|--|
| Energieeffizienzklasse          | D  |
| Energiesparendes Produkt        | ja   |
| Zeichen & Zertifikate           | RoHS compliance CE KEMA-KEUR(DEKRA) Zertifikat |
| Energieverbrauch kWh/1.000 Std. | 26 kWh   |
| EPREL-Registrierungsnummer      | 652787   |

## Produktdaten

|                                     |                                     |
|-------------------------------------|-------------------------------------|
| Gesamt-Produktcode                  | 871869681925800                     |
| Bestell-Produktname                 | MASTER LEDtube 1200mm HO 26W 865 T5 |
| EAN/UPC - Produkt                   | 8718696819258                       |
| Bestellcode                         | 81925800                            |
| Anzahl pro Verpackung               | 1                                   |
| SAP-Zähler - Pakete pro Außenkarton | 10                                  |
| SAP-Material                        | 929001908702                        |
| Nettogewicht (Einzelteil)           | 0,215 kg                            |

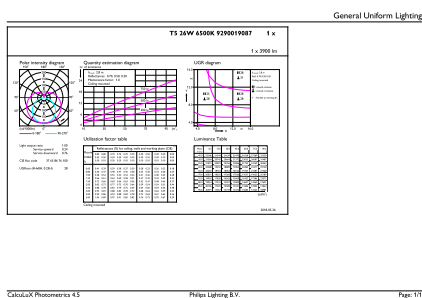
## Abmessungsskizzen



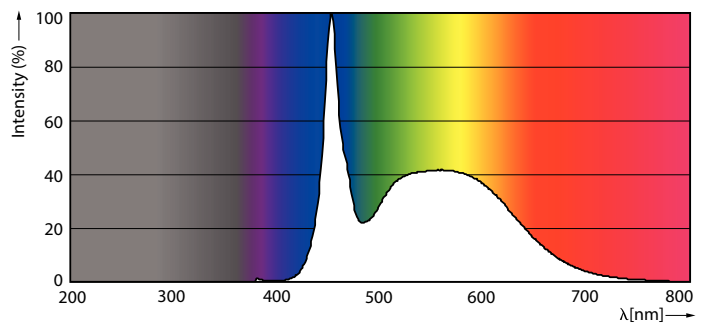
MASTER LEDtube 1200mm HO 26W 865 T5

| Product                             | D1    | D2      | A1      | A2        | A3        |
|-------------------------------------|-------|---------|---------|-----------|-----------|
| MASTER LEDtube 1200mm HO 26W 865 T5 | 15 mm | 16,9 mm | 1149 mm | 1156,1 mm | 1163,2 mm |

## Photometrische Daten



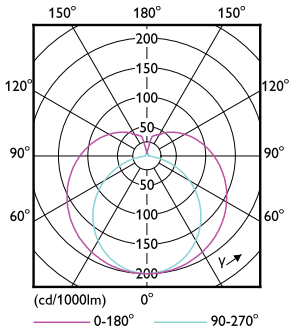
26W G5 865 6500K



26W G5

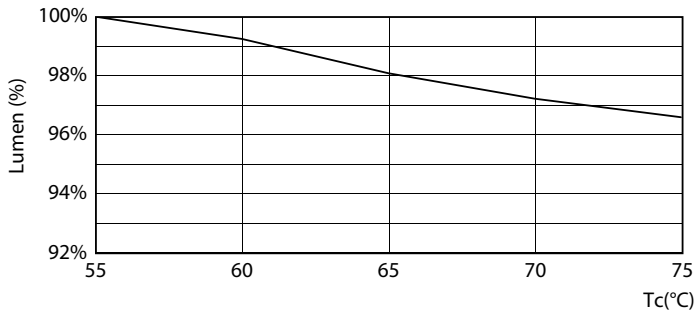
# MASTER LEDtube T5 230V

## Photometrische Daten

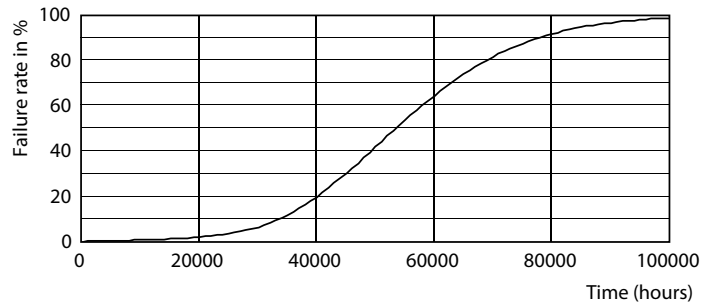


26W G5 830 3000K

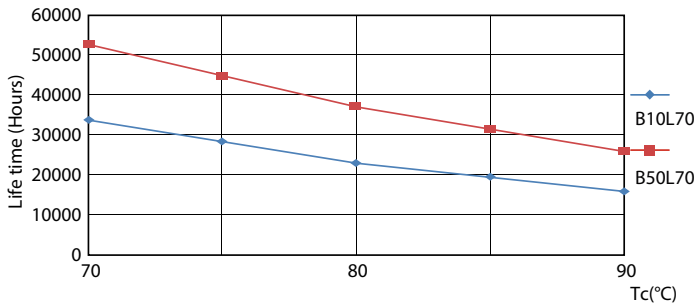
## Lebensdauer



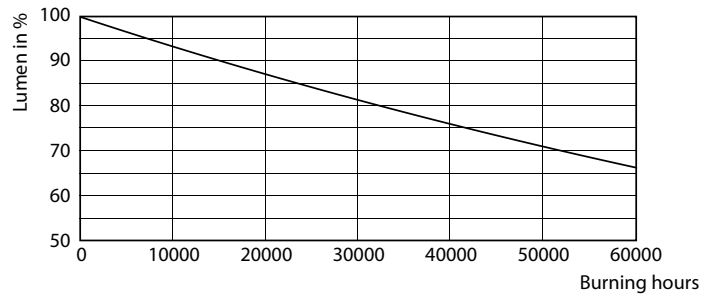
LEDtube MAS 1 26W 50K Lumen-VsTc-LMP



26W G5



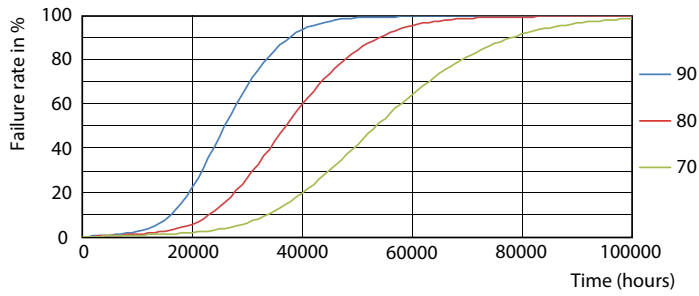
LEDtube MAS 1 26W 50K LifetimeVsTc-LED



26W G5

# MASTER LEDtube T5 230V

## Lebensdauer



LEDtube MAS 1 26W 50K FailureRate-LED

