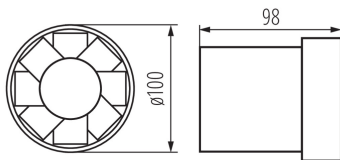
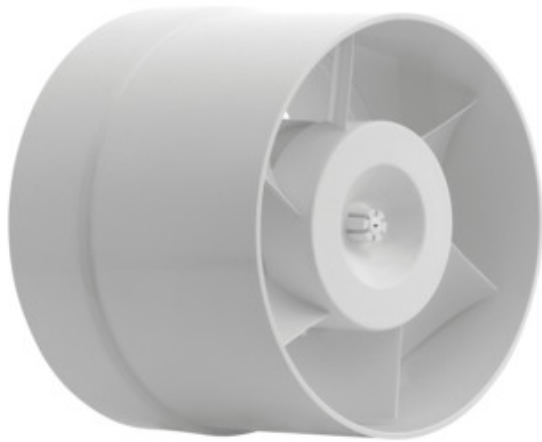


Kanallüfter

5905339709004



ALLGEMEINE DATEN:

Farbe: weiß

Einbauort: Wandeinbau

Anwendungsbereich: innerhalb

Breite [mm]: 98

Durchmesser [mm]: 100

Montagebohrung [mm]: Ø100

TECHNISCHE DATEN:

Nennspannung [V]: 220-240 AC

Nennfrequenz [Hz]: 50

Maximale Leistung [W]: 19

Schutzklasse gegen elektrischen Schlag: II

Motordrehzahl: 2550

Lager Typ: nicht zutreffend

Anschlussart: Anschlusswürfel

Querschnittbereich der verwendeten Leitungen [mm²]: 1

Schalldruck [dB]: 39

Luft-Volumenstrom [m³/h]: 100

Motor-Leistungsaufnahme [W]: 19

IP-Klasse (Schutzart): X4

Schutzart: II

LOGISTIKDATEN:

Verpackungsart: 12

Stückzahl in Großverpackung: 12

Netto-Einzelgewicht [g]: 400

Grammatur [g]: 479.17

Länge der Einzelverpackung [cm]: 11.5

Breite der Einzelverpackung [cm]: 11.5

Höhe der Einzelverpackung [cm]: 10.5

Kartongewicht [kg]: 5.75004

Kartonbreite [cm]: 23

Kartonhöhe [cm]: 22

Kartonlänge [cm]: 35

Kartonvolumen [m³]: 0.01771

ZUSÄTZLICHE INFORMATIONEN:

- Die Drehzahl beträgt 2550 U/min
- Die Leistung für WIR WK-10 beträgt 100 m³/h, für WIR WK-12 beträgt sie 150 m³/h, für WIR WK-15 beträgt sie 200 m³/h
- Der Lautstärkepegel für WIR WK-10 beträgt 39dB (A), für die übrigen Modelle beträgt er 41dB (A)