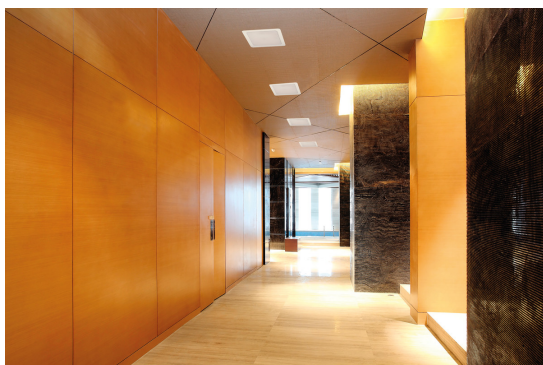
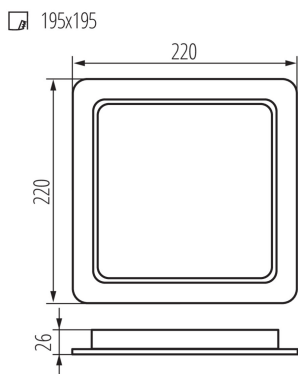


Downlight

5905339365194

IP  
44/20



Kanlux TAVO LED ist eine Familie von Unterputz-Downlights. Sie sind in zwei Formen (rund und quadratisch) und in 5 Wattstärken erhältlich - von 5W bis 24W. Die Kanlux TAVO LED-Downlights zeichnen sich durch ein minimalistisches, skandinavisches Design aus. Weitere Vorteile sind die Dichtigkeit nach IP44/20 sowie die Möglichkeit der Aufbaumontage der Modelle 12W und 18W in Kanlux TAVO FRAME Rahmen.

### ALLGEMEINE DATEN:

**Farbe:** weiß

**Einbauort:** Deckeneinbau

**Anwendungsbereich:** innerhalb

**Min.Installationsabstand zum beleuchteten Objekt:** 0,5m

**Möglichkeit des Betriebes mit einem Dimmer:** nein

**Darf nicht mit wärmeisolierendem Material abgedeckt werden.:** ja

**Länge [mm]:** 225

**Breite [mm]:** 225

**Höhe (mm):** 26

**Montagebohrung [mm]:** 195x195

**Integrierte LED-Lichtquelle:** ja

### TECHNISCHE DATEN:

**Nennspannung [V]:** 220-240 AC

**Nennfrequenz [Hz]:** 50

**Maximale Leistung [W]:** 24

**Schutzklasse gegen elektrischen Schlag:** II

**Abdeckungsmaterial:** Kunststoff

**Dioden Typ:** LED SMD

**Lichtstrom [lm]:** 2600

**Farbtemperatur:** weiß

**Ähnliche Farbtemperatur [K]:** 4000

**Farbkonsistenz in MacAdam-Ellipsen:**  $\leq 6$

**Farbwiedergabeindex:** 80

**Lebensdauer [h]:** 25000

**Anzahl der Schalt-Zyklen:**  $\geq 15000$

**Abstrahlwinkel [°]:** 120

**Lichtausbeute (lm/W):** 108

**Umgebungstemperaturbereich [°C]:** 5÷25

**Gehäusematerial:** Kunststoff

**Anschlussart:** freie Leitungsenden

**Leitungslänge [m]:** 0.1

**Aufwärmzeit der Lampe [s]:**  $\leq 1$

Lampenzündzeit [s]:  $\leq 0,5$   
IP-Klasse (Schutzart): 44/20

### LOGISTIKDATEN:

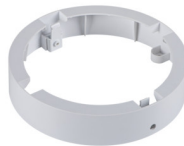
Verpackungsart: 1

### ZUBEHÖR:

**36520** TAVO FRAME DO 12W Ramka do montażu natynkowego downlightów Kanlux TAVO LED.



**36521** TAVO FRAME DO 18W Ramka do montażu natynkowego downlightów Kanlux TAVO LED.



**36522** TAVO FRAME DL 12W Ramka do montażu natynkowego downlightów Kanlux TAVO LED.



**36523** TAVO FRAME DL 18W Ramka do montażu natynkowego downlightów Kanlux TAVO LED.

