

## 36233 STRETON LED 200W NW

Parkplatz-LED-LEUCHTE

5905339362339



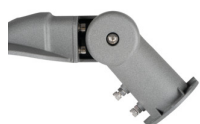
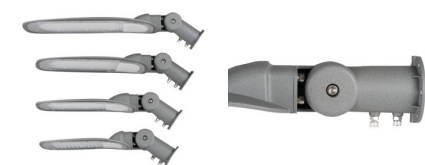
Kanlux STRETON LED sind Außenleuchten für die Beleuchtung von Parkplätzen oder größeren Flächen, die auch nach Einbruch der Dunkelheit gut beleuchtet sein müssen. Dank ihrer Langlebigkeit (50.000 Stunden), ihrer Wasserdichtigkeit (IP65) und ihrer hohen Leistung (bis zu 200 W) sind die Kanlux STRETON LED-Leuchten ideal für städtische Räume, Parkplätze, Sportanlagen oder Plätze.

### LICHTQUELLENTYP:

**Verwendete Beleuchtungstechnologie:** LED  
**Ungebündeltes oder gebündeltes Licht:** NDLS  
**Netzspannung/Nicht direkt an die Netzspannung angeschlossen::** MLS  
**Vernetzte Lichtquelle (CLS):** nein  
**Farblich abstimmbare Lichtquelle:** nein  
**Lichtquelle mit hoher Leuchtdichte:** nein  
**Blendschutzschild:** nein  
**Dimmbar:** nein

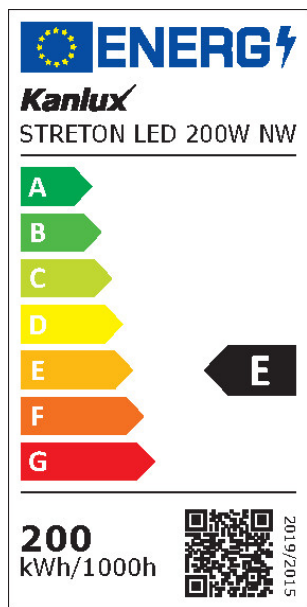
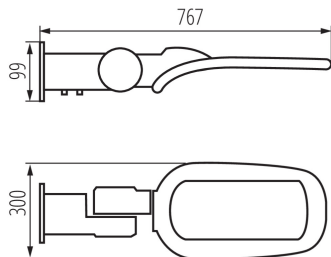
### PRODUKTPARAMETER:

**Farbe:** grau  
**Anwendungsbereich:** außen  
**Min.Installationsabstand zum beleuchteten Objekt:** 1m  
**Möglichkeit des Betriebes mit einem Dimmer:** nein  
**Quecksilbergehalt:** nein  
**Nennspannung [V]:** 220-240 AC  
**Nennfrequenz [Hz]:** 50  
**Schutzklasse gegen elektrischen Schlag:** I  
**Dioden Typ:** LED SMD  
**Farbtemperatur:** weiß  
**Lebensdauer [h]:** 50000  
**Anzahl der Schalt-Zyklen:** ≥20000  
**Abstrahlwinkel [°]:** X140/Y90  
**Umgebungstemperaturbereich [°C]:** -20÷45  
**Gehäusematerial:** Aluminiumlegierung  
**Material der Schutzscheibe:** PC  
**Anschlussart:** freie Leitungsenden  
**Kabel Typ:** H05RN-F  
**Leitungslänge [m]:** 0.4  
**Leitungsdurchmesser [mm²]:** 1  
**Aufwärmzeit der Lampe [s]:** ≤1  
**Lampenzündzeit [s]:** ≤0,5  
**IK-Klasse (Stoßfestigkeit):** 08  
**IP-Klasse (Schutzart):** 65



## 36233 STRETON LED 200W NW

### Parkplatz-LED-LEUCHTE



#### PARAMETER FÜR LED- UND OLED-LICHTQUELLEN:

**Energieverbrauch des Leuchtmittels im Ein-Zustand**

(kWh/1000h): 200

**Energieeffizienzklasse:** E

**Lichtstrom der Leuchte  $\Phi$ use [lm]:** 26000

**Lichtstrom der Leuchte  $\Phi$ use [lm]:** in Kugel (360°)

**Ähnliche Farbtemperatur [K]:** 4000

**Farbkonsistenz in MacAdam-Ellipsen:**  $\leq 6$

**Leistungsaufnahme des Leuchtmittels im Ein-Zustand**

**Pon [W]:** 200

**Höhe des Leuchtmittels (mm):** 767

**Breite des Leuchtmittels (mm):** 99

**Tiefe des Leuchtmittels (mm):** 300

**Farbwiedergabeindex:** 70

**Farbwertanteile (x):** 0,38

**Farbwertanteile (y):** 0,38

**Angabe, ob äquivalente Leistungsaufnahme [W]:** 1327

**Wert des R9-Farbwiedergabeindex:** -17

**Lebensdauerfaktor:** 0,9

**Lichtstromerhalt:** 0,96

#### PARAMETER FÜR LED- UND OLED- NETZSPANNUNGSLICHTQUELLEN:

**Verschiebungsfaktor ( $\cos \phi$ ):** 0,99

**Das LED-Leuchtmittel ersetzt ein fluoreszierendes**

**Leuchtmittel ohne integriertes Vorschaltgerät mit einer**

**bestimmten Leistung:** nicht zutreffend

**Flimmer-Messgröße (Pst LM):** 1,0

**Messgröße für Stroboskop-Effekte (SVM):** 0,4

#### LOGISTIKDATEN:

**Verpackungsart:** 4

**Stückzahl in Zwischenverpackung:** 1

**Stückzahl in Großverpackung:** 4

**Netto-Einzelgewicht [g]:** 3830

**Grammatur [g]:** 4647.5

**Länge der Einzelverpackung [cm]:** 79

**Breite der Einzelverpackung [cm]:** 12.5

**Höhe der Einzelverpackung [cm]:** 31

**Kartongewicht [kg]:** 18.59

**Kartonbreite [cm]:** 51

**Kartonhöhe [cm]:** 33

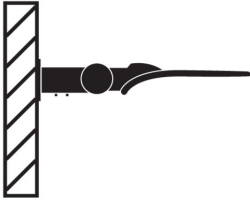
**Kartonlänge [cm]:** 82

**Kartonvolumen [m<sup>3</sup>]:** 0.138006

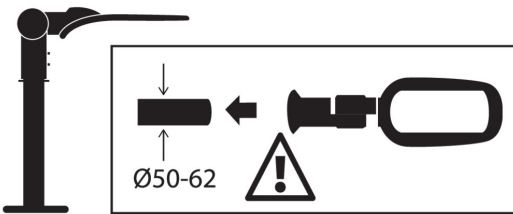
## 36233 STRETON LED 200W NW

Parkplatz-LED-LEUCHTE

### OPTION 1



### OPTION 2



### ZUSÄTZLICHE INFORMATIONEN:

- 5 Jahre Garantie gemäß den Bedingungen der Garantieerklärung, die auf der Website verfügbar ist

