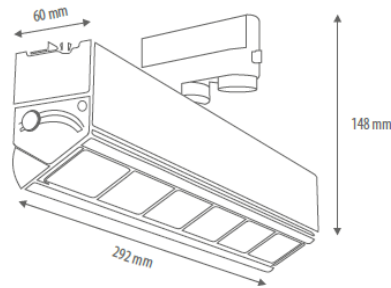
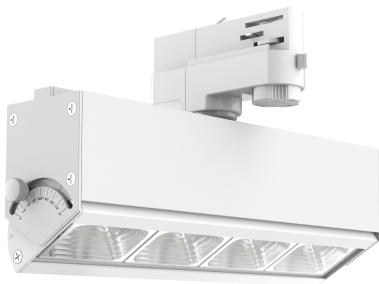
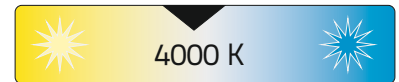


## LED Schienenstrahler BRICK 27W / Treiber intern



### Technische Daten



#### Elektrische Daten

Nennleistung	27W
Bemessungsleistung	27W
Nennspannung	230 V
Netzleistungsfaktor $\lambda$	>0,9
Betriebsfrequenz	50...60 Hz
Dimmbar	Nein
Ausgangs-Strom	350mA
Energieeffizienzklasse	D

#### Lichttechnische Daten

Nennlichtstrom	3370lm
Bemessungslichtstrom	3370lm
Farbtemperatur	4000 K
Lichtfarbe	weiß
Farbwiedergabeindex Ra	>80
Startzeit	< 0,5 s
Lichtstromerhalt Ende NLD	70 %
Abstrahlwinkel	60° (quer zur Längsachse)
Bemessungshalbwertwinkel	nicht erforderlich
Frühhausfallrate	< 5% / 1000h
Lichtstromverlust	0,8% / 6000h
Farbkonsistenz	< 6 sdcn
BAP tauglich nach UGR	Nein

#### Abmessungen & Gewicht

Abmessungen (LxBxH)	292x 60x 148mm
Gewicht	1,2Kg
Montageart	3-Phasen-Schiene

#### Farben & Materialien

Material (Gehäuse)	Aluminium
Farbe (Gehäuse)	weiß

#### Lebensdauer

Nennlebensdauer	50000 h (25°C)
Bemessungslebensdauer L70B50	50000 h
Anzahl der Schaltzyklen	>25000

#### Zusätzliche Produktdaten

Bauform	Rechteckige Leuchte mit nicht austauschbarer LED
Ausführung	Schienenstrahler dreh-, schwenkbar
Fachgerecht zu entsorgen nach WEEE	Ja
Schutzart / Schutzklasse	IP20 / I
Quecksilberfrei	Ja (0,0mg)

#### Einsatzmöglichkeiten

Verwendung (Beispiel)	Shop, Museum, Galerie usw.
-----------------------	----------------------------

#### Zertifikate & Standards

EN 55015:2013, EN 61000-3-2:2014, EN 61000-3-3:2013, EN 61547:2009